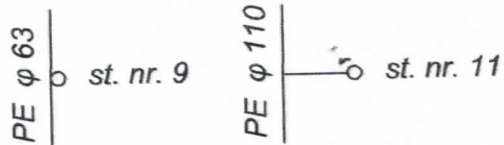
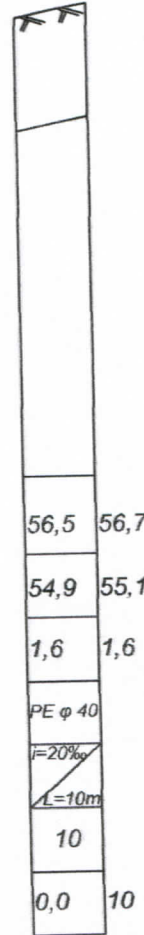


**STAROSTWO POWIATOWE**  
 ul. Kościuszki 29b  
 82-500 KWIDZYN

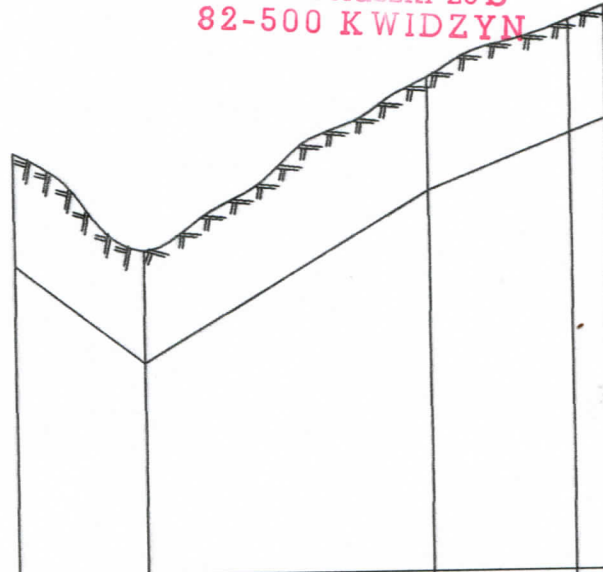
▽ 50,00 m.p.p.m.

Rzędna terenu	56,5	56,7
Rzędna rurociągu	54,9	55,1
Zagłębienie	1,6	1,6
Material	PE φ 40	
Spadki odległości	i=20‰ L=10m	
Odległości	10	
Odległości narast	0,0	10



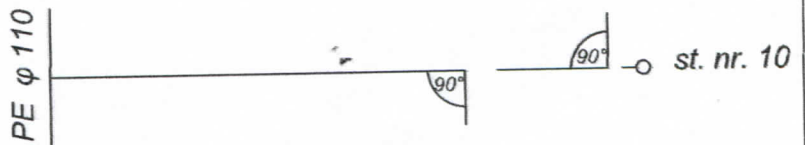
DOC - Projektowanie i nadzory budowlane Janusz Rogacewicz 82-300 Elbląg, ul. Suwalska 74		
temat:	Putkowice Projekt wodociągu z przyłączami	skala: 100 1:1000
nr rys:	21	nazwa rysunku: Profil Przyłtzyce Nr. 9 i Nr. 11
Projektant:	mgr inż. Janusz Rogacewicz upr. nr. 310/E1/80	Data: 15.03.2011 r.
		Podpis: 

**STAROSTWO POWIATOWE**  
 ul. Kościuszki 29b  
 82-500 KWIDZYN



▽ 50,00 m.p.p.m.

Rzędna terenu	56,0	54,6	57,0	57,8	58,0
Rzędna rurociągu	54,4	53,0	55,4	56,2	56,4
Zagłębienie	1,6	1,6	1,6	1,6	
Materiał	PE φ 63		PE φ 40		
Spadki odległości	$L = 18\text{ m}$ $i = 77\text{ ‰}$	$i = 60\text{ ‰}$	$L = 32\text{ m}$ $i = 40\text{ ‰}$	$L = 20\text{ m}$ $i = 40\text{ ‰}$	$L = 5\text{ m}$ $i = 40\text{ ‰}$
Odległości	18	40	20	5	
Odległości narast	0,0	18	58	78	83

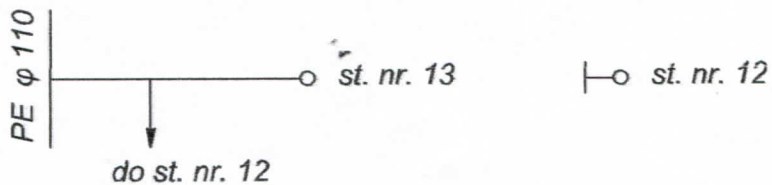
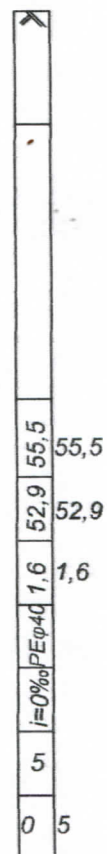


DOC - Projektowanie i nadzory budowlane Janusz Rogacewicz 82-300 Elbląg, ul. Suwalska 74		
temat:	Putkowice Projekt wodociągu z przyłączami	skala: $\frac{100}{1:1000}$
nr rys.:	22	nazwa rysunku: Profil Przyłtzytze Nr. 10
Projektant:	mgr inż. Janusz Rogacewicz upr. nr. 310/E1/80	Data: 15.03.2011 r.
		Podpis: 

**STAROSTWO POWIATOWE**  
 ul. Kościuszki 29b  
 82-500 KWIDZYN

▽ 50,00 m.p.p.m.

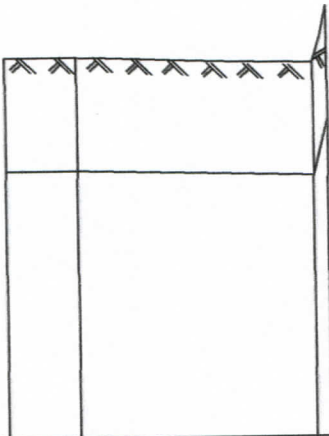
Rzędna terenu	55,1	54,5	54,9
Rzędna rurociągu	53,5	52,9	53,3
Zagłębienie	1,6	1,6	1,6
Materiał	PE $\varnothing$ 63	PE $\varnothing$ 40	
Spadki odległości	$L=14m$ $i=18\text{‰}$ $i=42\text{‰}$		$L=22m$
Odległości	14	22	
Odległości narast	0,0	14	36



DOC - Projektowanie i nadzory budowlane Janusz Rogacewicz 82-300 Elbląg, ul. Suwalska 74		
temat:	Pułkowice Projekt wodociągu z przyłączami	skala: 100 1:1000
nr rys:	23	nazwa rysunku: Profil Przyłtzyce Nr. 12 i 13
Projektant:	mgr inż. Janusz Rogacewicz upr. nr. 310/E1/80	Data: 15.03.2011 r.
		Podpis:

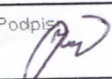
**STAROSTWO POWIATOWE**  
 ul. Kościuszki 29b  
 82-500 KWIDZYN

▽ 50,00 m.p.p.m.



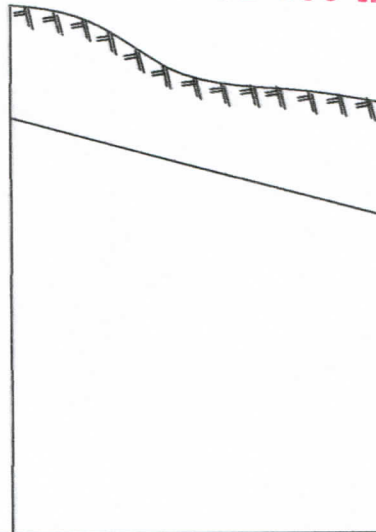
Rzędna terenu	55,4	55,4	56,1
Rzędna rurociągu	53,8	53,8	54,5
Zagłębienie	1,6	1,6	1,6
Materiał	PE $\varnothing$ 40		
Spadki odległości	$i=0,0\text{‰}$	$i=3\text{‰}$	$L=33\text{ m}$
Odległości	10	33	2
Odległości narast	0,0	10	45

W-3  st. nr. 14

DOC - Projektowanie i nadzory budowlane Janusz Rogacewicz 82-300 Elbląg, ul. Suwalska 74		
temat:	Pułkowice Projekt wodociągu z przyłączami	skala: $\frac{100}{1:1000}$
nr rys:	24	nazwa rysunku: Profil Przyłtzyce Nr. 14
Projektant:	mgr inż. Janusz Rogacewicz upr. nr. 310/E1/80	Data: 15.03.2011 r.
		Podpis: 

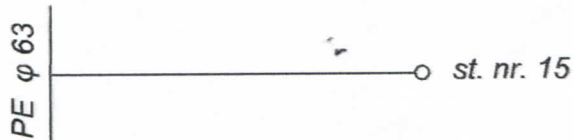


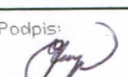
**STAROSTWO POWIATOWE**  
**ul. Kościuszki 29b**  
**82-500 KWIDZYN**

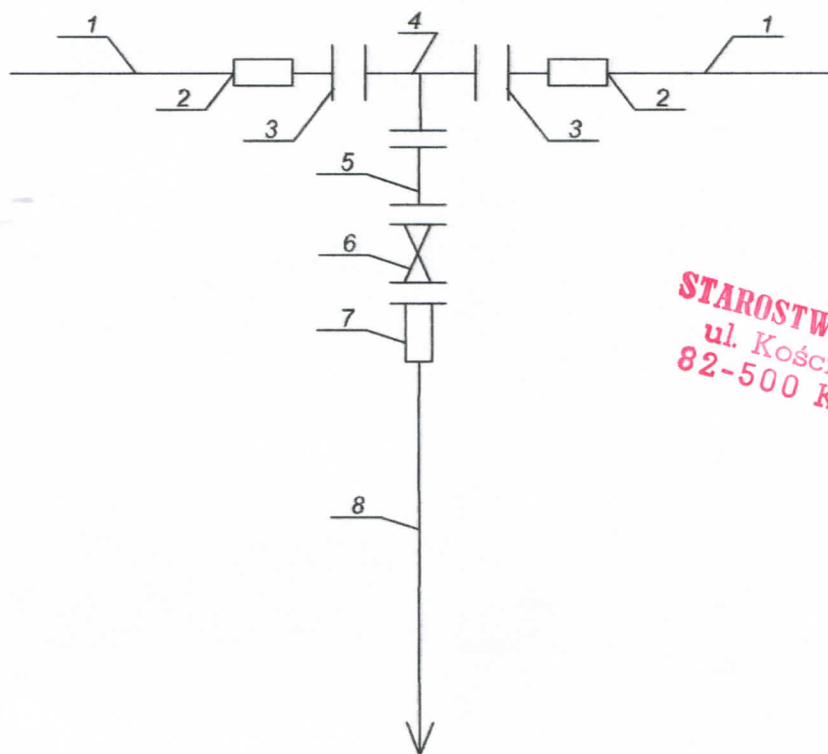


▽ 50,00 m.p.p.m.

Rzędna terenu	57,5	56,1
Rzędna rurociągu	55,9	54,5
Zagłębienie	1,6	1,6
Materiał	PE φ 40	
Spadki odległości	$i = 27 ‰$	$L = 52 \text{ m}$
Odległości	52	
Odległości narast	0,0	52




DOC - Projektowanie i nadzory budowlane Janusz Rogacewicz 82-300 Elbląg, ul. Suwalska 74		
temat: Pułkowice Projekt wodociągu z przyłączami	skala: $\frac{100}{1:1000}$	
nr rys.: 25	nazwa rysunku: Profil Przyłyczne Nr. 15	Data: 15.03.2011 r.
Projektant: mgr inż. Janusz Rogacewicz upr. nr. 310/E1/80	Podpis: 	

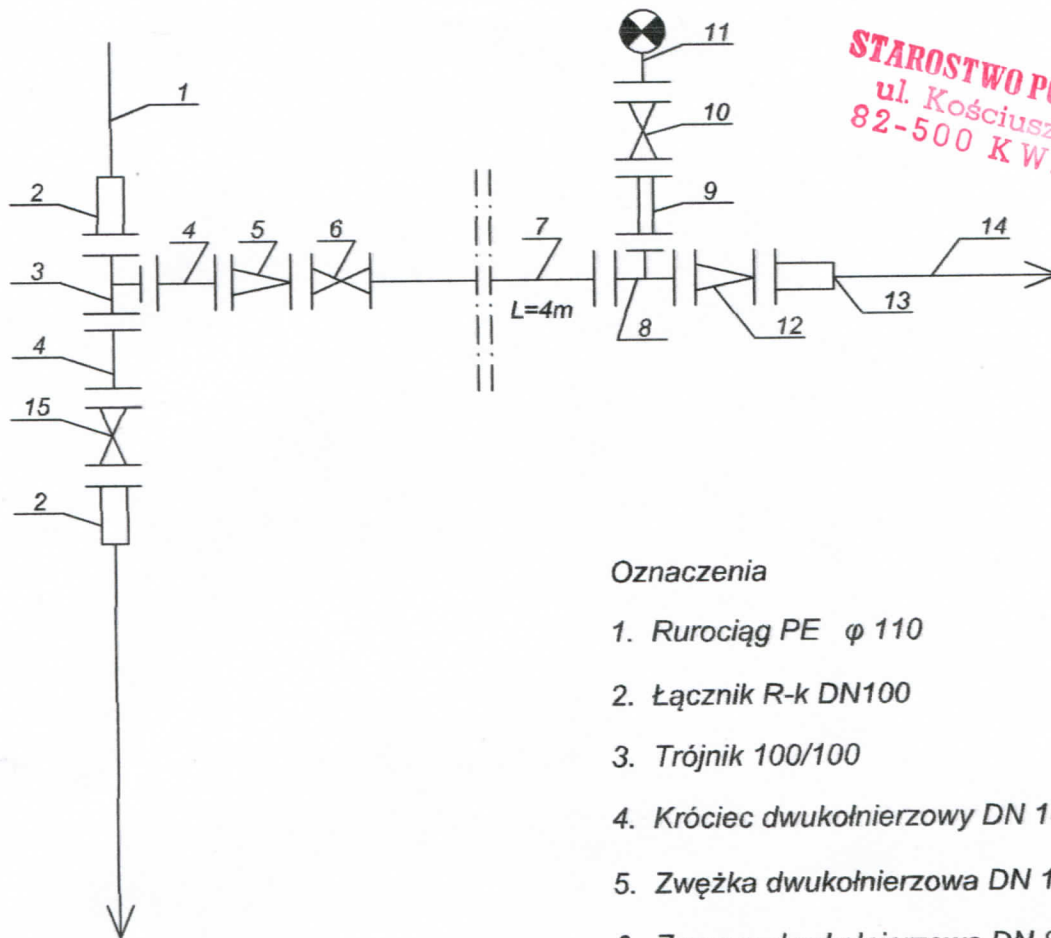


**STAROSTWO POWIATOWE**  
 ul. Kościuszki 29b  
 82-500 KWIDZYN

**Oznaczenia**

1. Istniejący wodociąg
2. Nasówka
3. Króciec jednokątnerzowy
4. Trójnik żeliwny kołnierzowy DN 100/100
5. Króciec żeliwny dwukątnerzowy DN 100
6. Zasuwa żeliwna kołnierzowa DN 100
7. Łącznik R-k DN 100
8. Rurociąg PE  $\phi$  110


<b>DOC - Projektowanie i nadzory budowlane</b> Janusz Rogacewicz 82-300 Elbląg, ul. Suwalska 74		
temat: <b>Pułkowice gmina Ryjewo</b> <b>Projekt wodociągu z przyłączami</b>		skala:
nr rys: <b>-28</b>	nazwa rusynku: <b>Węzeł W-1</b>	Data: <b>15.03.2011 r.</b>
Projektant:	<b>mgr inż. Janusz Rogacewicz</b> upr. nr. 310/E1/80	Podpis: 

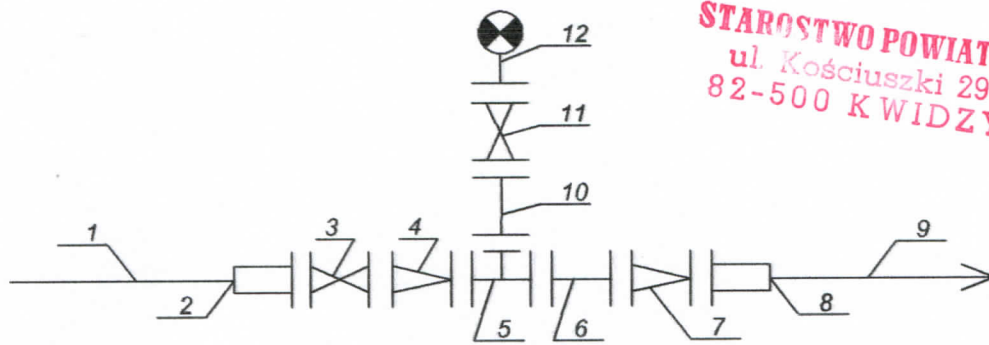


**STAROSTWO POWIATOWE**  
 ul. Kościuszki 29b  
 82-500 KWIDZYN

**Oznaczenia**

1. Rurociąg PE  $\varnothing$  110
2. Łącznik R-k DN100
3. Trójnik 100/100
4. Króciec dwukołnierzowy DN 100
5. Zwężka dwukołnierzowa DN 100/80
6. Zasuwa dwukołnierzowa DN 80
7. Rury żeliwne dwukołnierzowe DN 80
8. Trójnik żeliwny kołnierzowy DN 80/80
9. Zasuwa dwukołnierzowa DN 80
10. Króciec dwukołnierzowy DN 80
11. Hydrant p.poż. podziemny
12. Zwężka żeliwna dwukołnierzowa DN 80/50
13. Łącznik R-k DN 50
14. Pzewód PE  $\varnothing$  63
15. Zasuwa DN 100

DOC - Projektowanie i nadzory budowlane Janusz Rogacewicz 82-300 Elbląg, ul. Suwalska 74		
tenot: <b>Pułkowice gmina Ryjewo</b> <b>Projekt wodociągu z przyłączami</b>	skala:	
nr rys.: <b>29</b>	nazwa rysunku: <b>Węzeł W-2</b>	Data: <b>15.03.2011 r.</b>
Projektant:	<b>mgr inż. Janusz Rogacewicz</b> upr. nr. 310/E1/80	Podpis: 



**STAROSTWO POWIATOWE**  
 ul. Kościuszki 29b  
 82-500 KWIDZYN

**Oznaczenia**

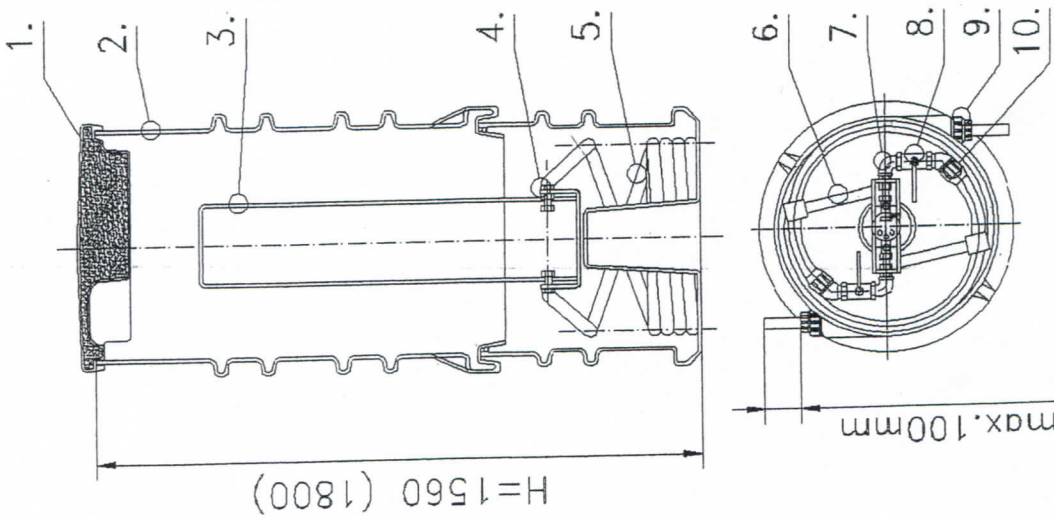
1. Rurociąg PE  $\phi$  110
2. Łącznik R-k DN 100
3. Zasuwa żeliwna dwukołnierzowa DN 100
4. Zwężka dwukołnierzowa DN 100/80
5. Trójnik kołnierzowy żeliwny DN 80/80
6. Króciec żeliwny dwukołnierzowy DN 80
7. Zwężka żeliwna dwukołnierzowa DN 80/32
8. Łącznik R-k DN 32
9. Rurociąg PE  $\phi$  40
10. Króciec żeliwny dwukołnierzowy DN 80
11. Zasuwa żeliwna dwukołnierzowa DN 80
12. Hydrant p.poż. podziemny

<i>DOC - Projektowanie i nadzory budowlane</i> Janusz Rogacewicz 82-300 Elbląg, ul. Suwalska 74		
temat:	<i>Pułkowice gmina Ryjewo</i> <i>Projekt wodociągu z przyłączami</i>	skala:
nr rys:	<i>-30</i>	Data:
	nazwa rysunku: <i>Węzeł W-3</i>	<i>15.03.2011 r.</i>
Projektant:	<i>mgr inż. Janusz Rogacewicz</i> <i>upr. nr. 310/E1/80</i>	Podpis: <i>[Signature]</i>



# Studzienka wodomierzowa fi 600 mm o wysokości H=1560 mm (1800 mm)

**STAROSTWO POWIATOWE**  
ul. Kościuszki 29b  
82-500 KWIDZYN



1	Pokrywa z polistyrenu z pianką PU
2	Korpus studzienki
3	Uchwyt wodomierzowy
4	Konsola wodomierzowa pod wodomierz DN 20 (3/4")- G1" lub pod wodomierz DN 15 (1/2")- G3/4"
5	Rura z polibutyleno fi 32mm
6	Uchwyt na rurę PB
7	Kolano 90° 1"
8	Zawór kulowy, odcinający 1"
9	Złączka Jimten 45° fi 32/1"
10	Złączka skręcana fi 32 mm z PE

H= 1560 mm lub 1800 mm

DOC - Projektowanie i nadzory budowlane Janusz Rogacewicz 82-300 Elbląg ul. Suwalska 74		skala:
temat:	Projekt przyłącza wody	
nr rys. 31	nazwa rysunku: studzienka wodomierzowa	Data: 3.03.2010 r.
Projektant	mgr inż. Janusz Rogacewicz upr. nr. 310/E/1/80	Podpis <i>Janusz Rogacewicz</i>