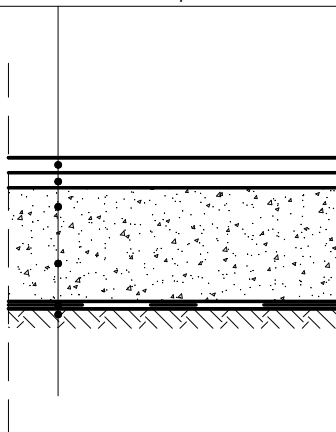


PRZEKRÓJ KONSTRUKCYJNY 2 JEZDNI O NAWIERZCHNI ASFALTOWEJ skala 1:20

WARSTWA ŚCIERALNA Z BETONU ASFALTOWEGO GRYSOWEGO GR.4cm
WARSTWA WIAŻĄCA Z BETONU ASFALTOWEGO GRYSOWEGO GR.4cm
PODBUDOWA ZASADNICZA Z KRUSZYWA ŁAMANEGO NATURALNEGO STABILIZOWANEGO MECHANICZNIE O UZIARNIRNIU CIĄGŁYM 0-63,5MM WG PN GR.30cm
GEOWŁÓKNINA
PODŁOŻE PIASKOWE ISTNIEJĄCE WYPROFILOWANE



NADZÓR I PROJEKTOWANIE
RYSZARD KORCZYŃSKI
82-500 Kwidzyn ul. Kamienna 17/5
tel; 607 386 357, e-mail r-korczynski@wp.pl

Inwestor: *Urząd Gminy Ryjewo ul. Lipowa 1 82-420 Ryjewo*
Obiekt: *Przebudowa drogi gminnej Trzciano-Laskowice*
Adres: *Trzciano-gmina Ryjewo, Laskowice*

Skala: *1:20*

Branża: *Drogowa*

Nazwa rysunku:

PRZEKRÓJ KONSTRUKCYJNY

Opracował: *mgr inż. Ryszard Korczyński*
upr. nr 4072/GD/89

Podpis:

Data: *10-2020*

Nr rys :

D-6

Projektował: *mgr inż. Ryszard Korczyński*
upr. nr 4072/GD/89

Podpis:

Data: *10-2020*