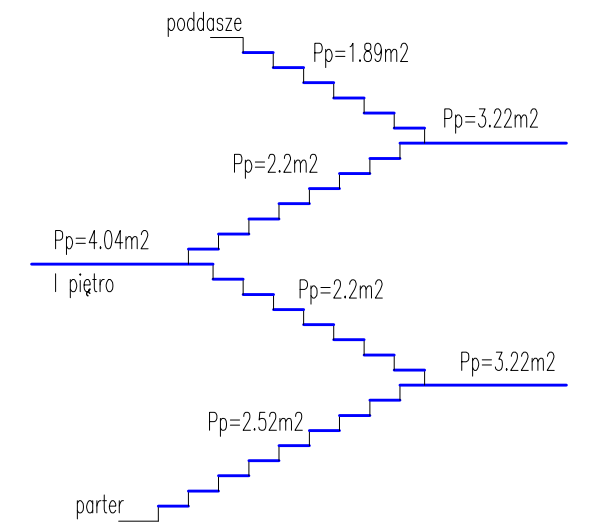
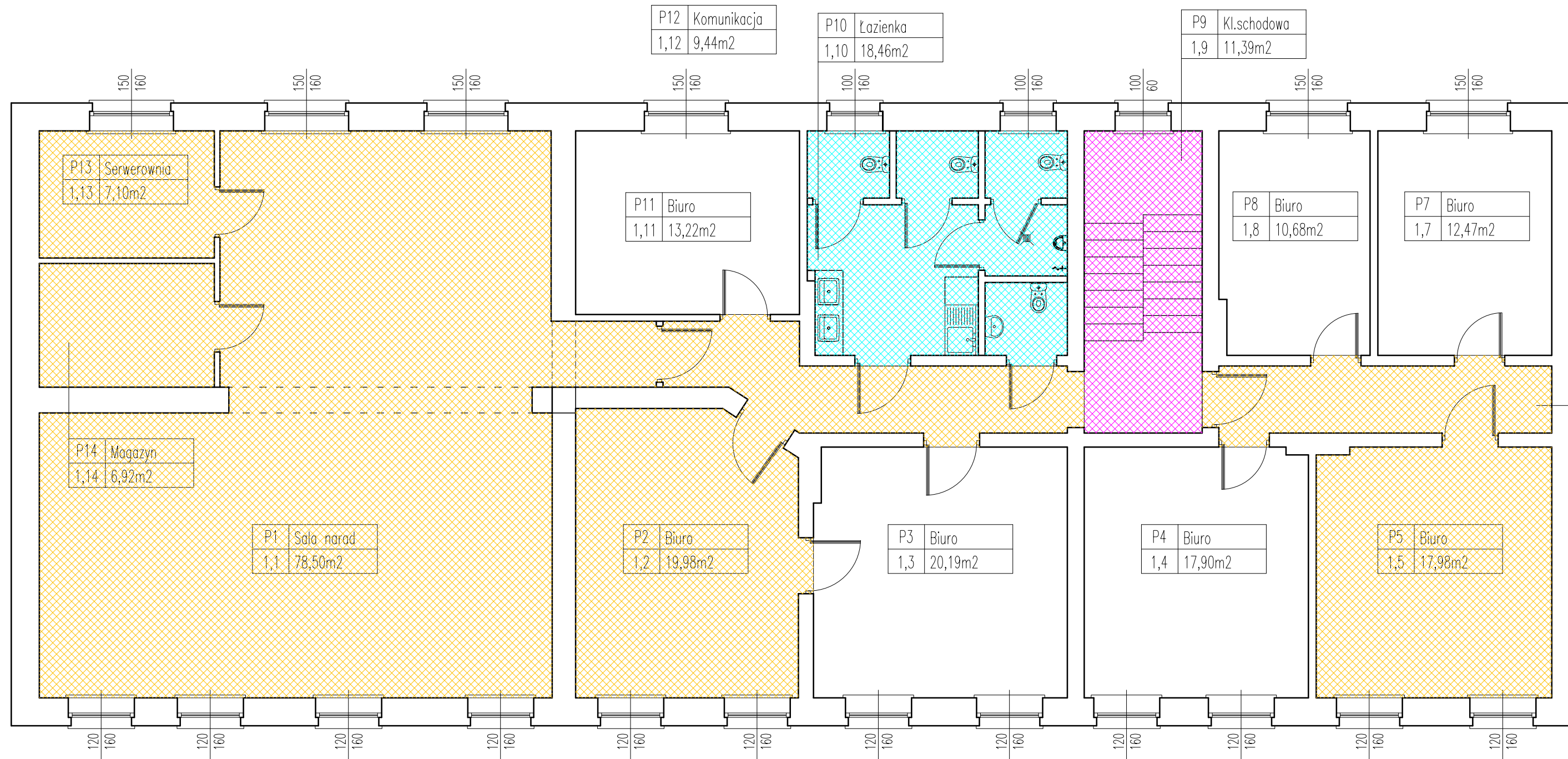


RZUT I PIĘTRA-POSADZKI

skala 1:75



- I piętro-Wykładzina homogeniczna typ Tarkett Pp=150.29m² cokolik Pp=19.61m²
- Klatka schoowa-Wykładzina homogeniczna typ Tarkett Pp=19.30m² cokolik Pp=1.66m²
- Płytki terakotowe 50x50cm Pp=18.46m²



WYKONAWCA:
 BIURO OBSŁUGI INWESTYCJI - DANIEL ŁUKIAŃCZYK
 82-500 Kwidzyn, ul. Koszykowa 23B
 tel.691-593-444, NIP:743-161-11-72, e-mail: lukianczyk@o2.pl

INWESTOR:
 GMINA RYJEWÓ
 82-420 Ryjewo, ul. Lipowa 1

TYTUŁ PROJEKTU:
 Remont pomieszczeń Urzędu Gminy w Ryjewie
 Ryjewo dz. nr. 486 Gmina Ryjewo

AUTORZY PROJEKTU:	NR. UPRAWNIENI:	PODPIS:
inż. Daniel Łukianczyk	POM/0126/OWOK/06	
SPRAWDZAJĄCY:	NR. UPRAWNIENI:	PODPIS:

NAZWA RYSUNKU:
 RZUT I PIĘTRA-POSADZKI

SKALA:	FAZA:	DATA:	NR. RYSUNKU:
1:75	PB	20-02-2020	A5