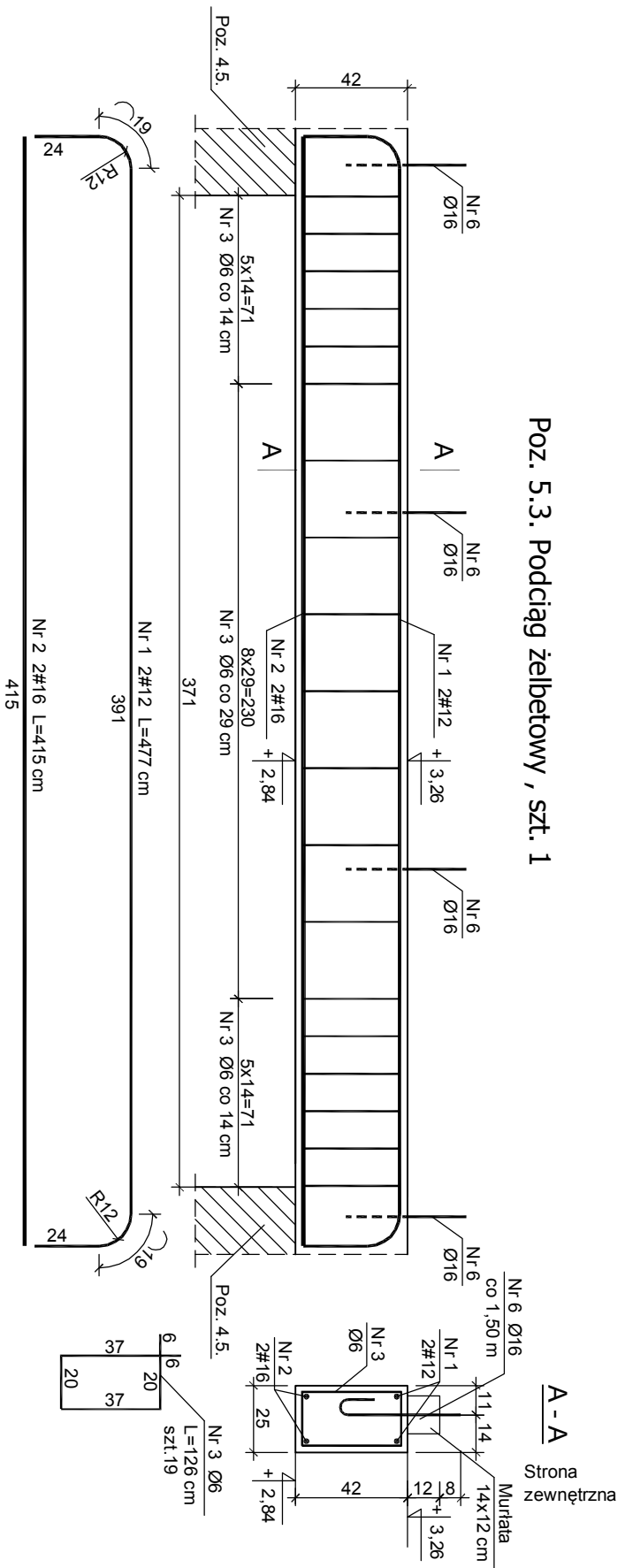
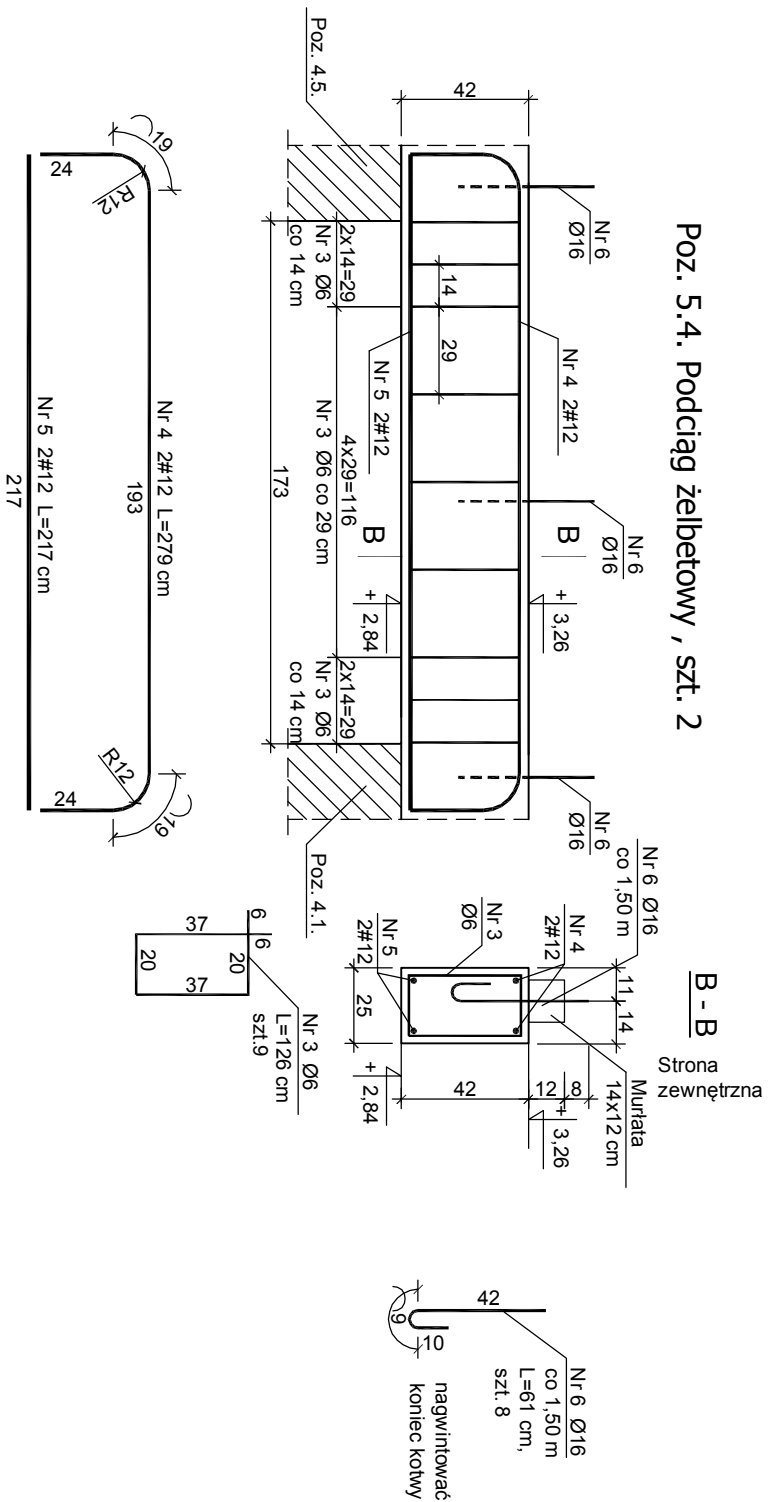


Poz. 5.3. Podciąg żelbetowy , szt. 1



Poz. 5.4. Podciąg żelbetowy , szt. 2



Nr	Średnica	Ilość	Długość [m]	Długość wg średnic [m]			
				A-0	SI3SX	A-III	
1	12	2	4,77	Ø6	Ø16	#12	
2	16	2	4,15			#12	
3	6	37	1,26	46,62		8,30	
4	12	4	2,79			11,16	
5	12	4	2,17			8,68	
6	16	8	0,62	4,96			
Razem dług. poszczególnych średnic [m]				46,62	4,96	29,38	8,30
Masa jednostkowa [kg/m]				0,222	1,58	0,888	1,58
Masa wg średnicy [kg]				10,35	7,84	26,09	13,11
Masa wg gat. stali [kg]				10,35	7,84	39,20	
Masa ogółem [kg]						57,39	

BETON C16/20 (B20)
 STAL ZBROJENIOWA A-III (34GS)
 STAL ZBROJENIOWA A-0 (SI0S)

PODDCIĄGI ŻELBETOWE – POZ. 5.3., 5.4.
 SKALA 1:25

ARS – PRACOWNIA PROJEKTÓW JAN TAWULEWICZ

85-163 Bydgoszcz ul. Słowackiego 23-66.

Obiekt: Nazwa rysunku:

Budynek centrum integracji, warsztatów terapii zajęciowej
 przy ul. Słowackiej w Ryglewie
 dz.nr 353/1, obr. 0010 Rygiewo

Projektant: mgr inż. JOJANTA MOSKALEK

Asystent: upr. nr UAN-KZ-7210/51/87

Weryfikator: mgr inż. JOJANTA MOSKALEK

data 14.11.2014

Nr rys. 18