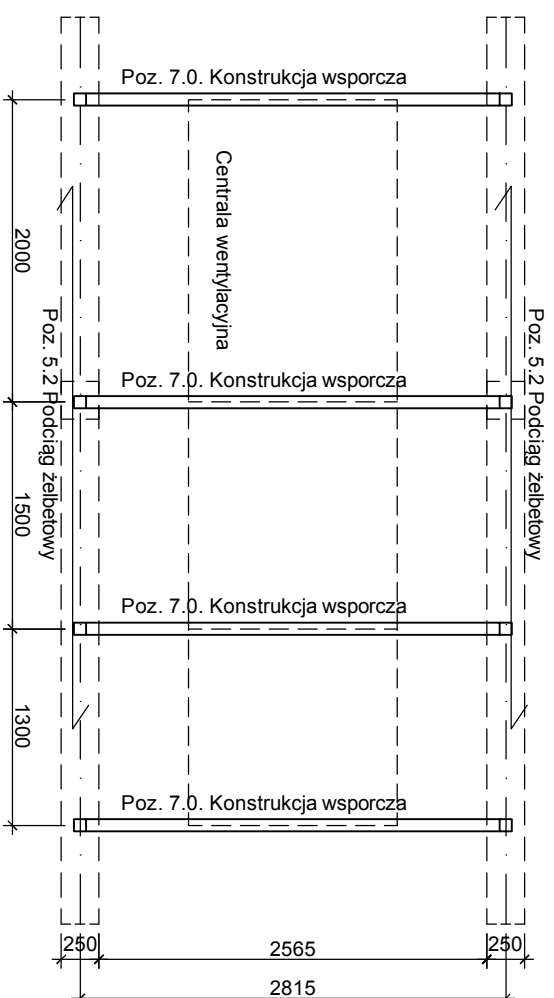
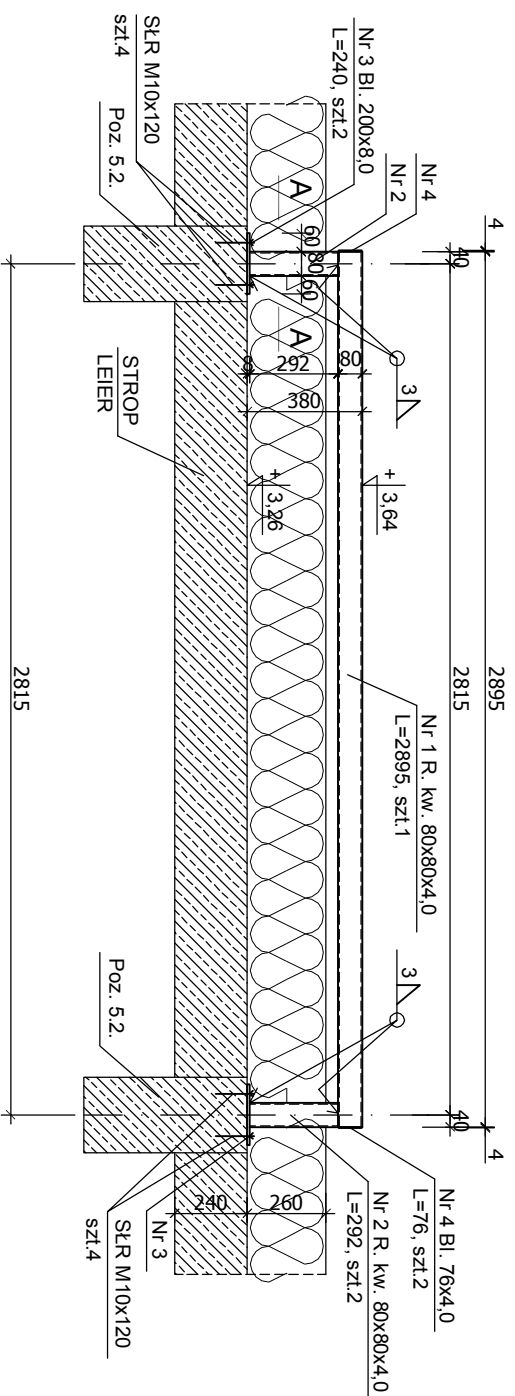


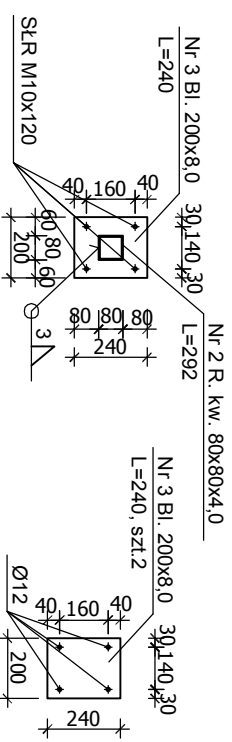
SCHEMAT 1:50



Poz. 7.0. Konstrukcja wsporcza, szt. 4 1:25



A - A



WYKAZ STALI KSZTAŁTOWEJ

Nr	Kształtownik	Ilość	Długość [mm]	Stal	Masa [kg/m]	Łączna masa [kg]
1	R kw. 80x80x4,0	4	2895	S235K	9,0	104,2
2	R kw. 80x80x4,0	8	292	S235K	9,0	21,0
3	bl. 8x200	8	240	S235K	12,60	24,2
4	bl. 4x75	8	75	S235K	2,36	1,4
Masa ogółem [kg]						150,9

SLRBY (łącznie z podkładami i nakrętkami)

SLR M10	24	120	S235K
---------	----	-----	-------

STAL PROFLOWA S135X

POZ. 7.0. KONSTRUKCJA WSPORCZA
POD CENTRALE WENTYLACYJNĄ

SKALA 1:25

ARS - PRACOWNIA PROJEKTÓW JAN TAWULEWICZ
85-163 Bydgoszcz ul. Słowackiego 23-66.

Obiekt: Nazwa rysunku:

Budynek centrum integracji, warsztatów terapii zajęciowej
POZ. 7.0. KONSTRUKCJA WSPORCZA
pod centralę wentylacyjną 1:25

przy ul. Stocznej w Rybnem
dł. nr. 353/1, obr. 0010 Rybno

Projektant mgr inż. JOJANTA MOSKALEK
upr. nr UAN-KZ-7210/51/87

Asystent

Weryfikator mgr inż. JOANNA KASPEROWICZ
upr. nr ABR-II-7131-42/2001

data 14.11.2014

Nr. ps. K12