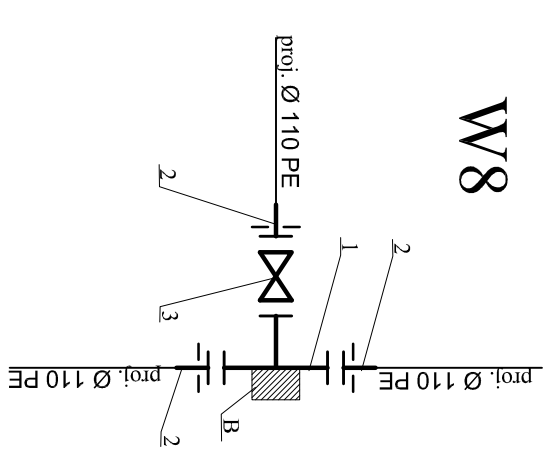
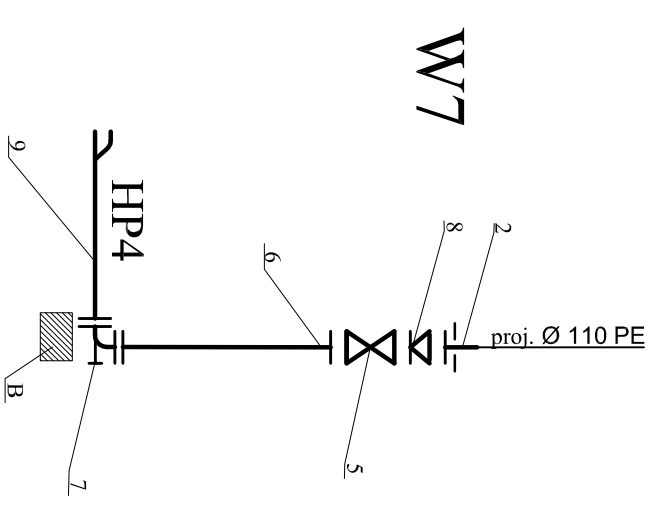
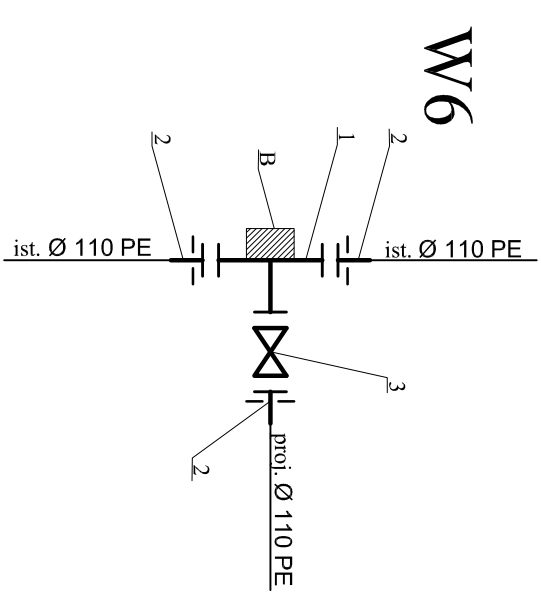
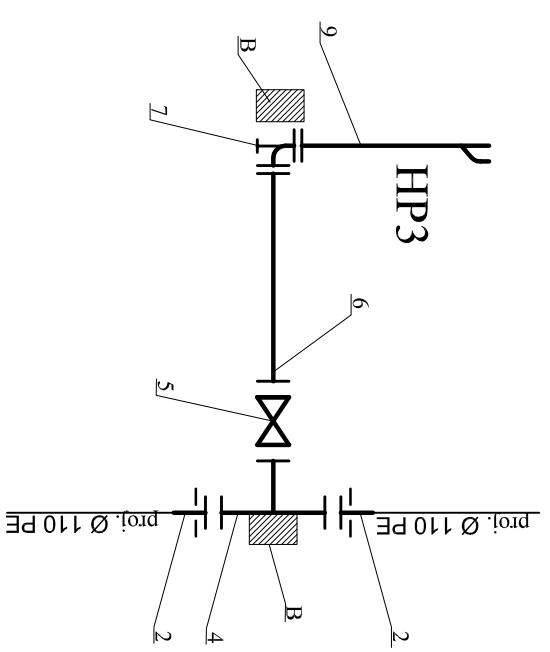
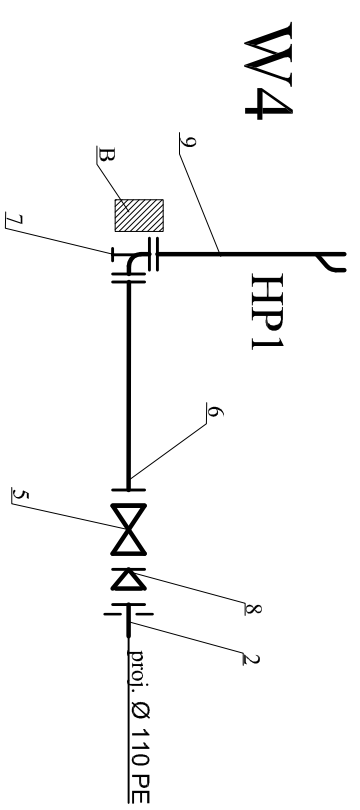
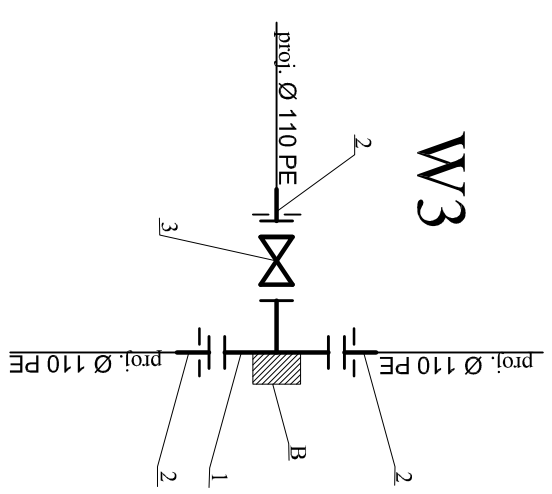
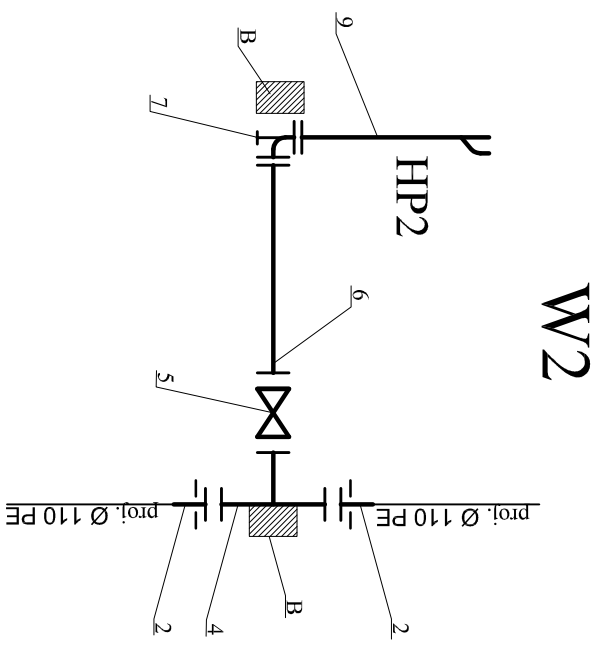
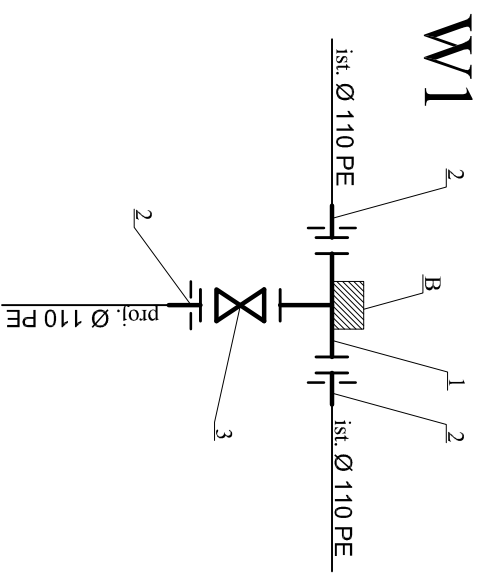


SCHEMATY WĘZŁÓW POŁĄCZENIOWYCH



- OZNACZENIA**
- B - blok oporowy
1. trójnik żeliwny ciśnieniowy Dn 100/100
 2. tuleja kohnierzowa PE-110 SDR11 z pierścieniem dociskowym żeliwnym
 3. zasawa żel ciśnieniowa kohnierzowa, figura 02, Dn100 z uszczelnieniem miedzi, obudowa i skrzynka
 4. trójnik redukcyjny żel., ciśnieniowy, kohnierzowy DN 100/80
 5. zsawa żeliwna, ciśnieniowa, kohnierzowa DN80 z uszczelnieniem miedzi, obudowa i skrzynka
 6. króciec żeliwny, ciśnieniowy, kohnierzowy typFF DN 80, L= 1,00 m
 7. kolano żeliwne, ciśnieniowe, kohnierzowe, stopowe typN DN80
 8. redukcja żeliwna ciśnieniowa, kohnierzowa DN100/80
 9. hydrant nadziemny, obudowa i skrzynka DN80

SIEĆ WODOCIĄGOWA Z PRZYŁĄCZAMI na dz.dr. 40, 42 i 75/1, 41, 45/4, 45/7, 48/6 obr. Ryjewo gmina Ryjewo		DATA OPRACOWANIA: Czerwiec 2018 rok	
SCHEMATY WĘZŁÓW POŁĄCZENIOWYCH		NR RYS.: 10	SKALA:
BRANŻA	IMIĘ I NAZWISKO	NR UPRAWNIENI	PODPPIS
Inwestor	Gmina Ryjewo		
Instalacje san.			
Kreślił			