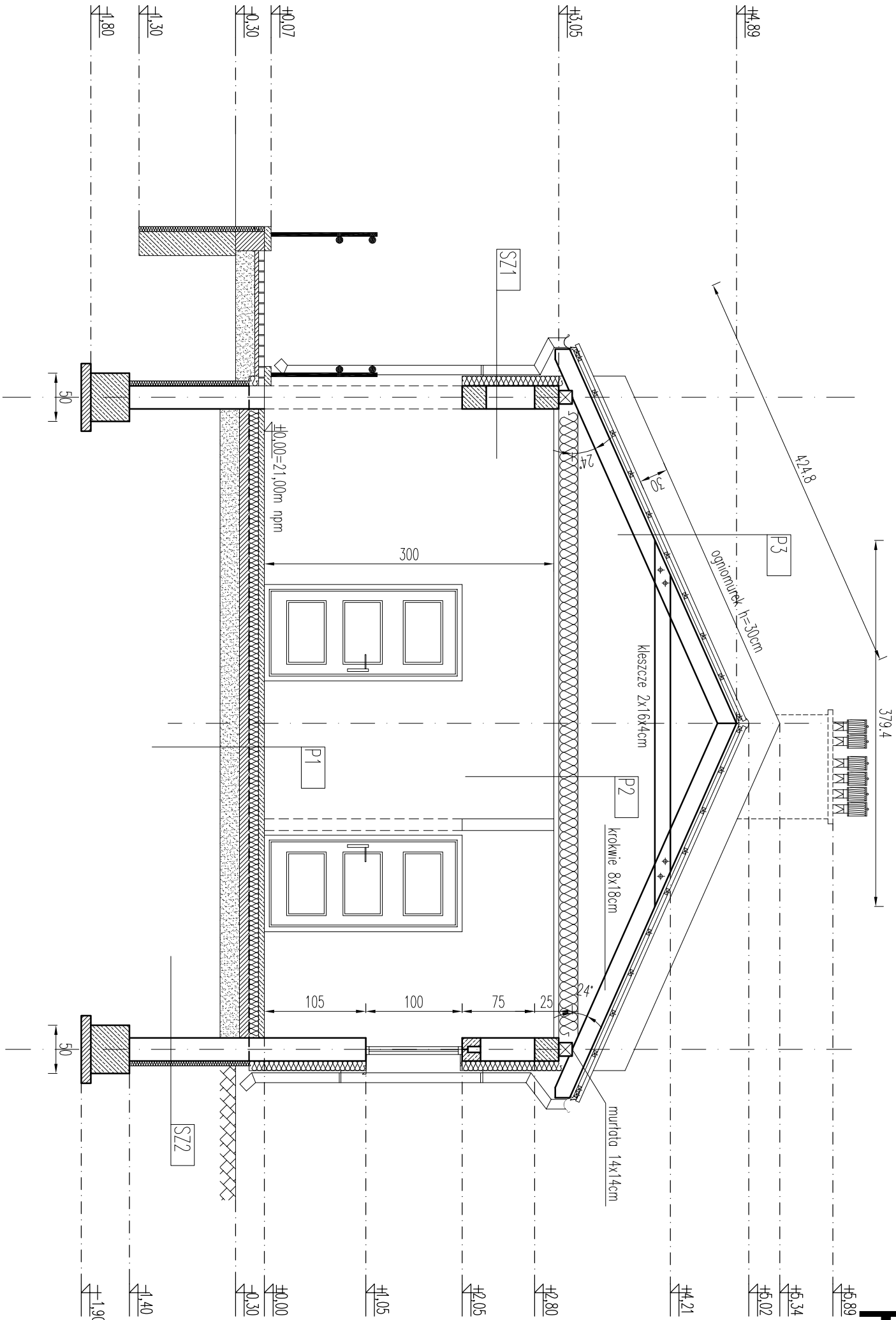


PRZEKRÓJ A-A skala 1:50

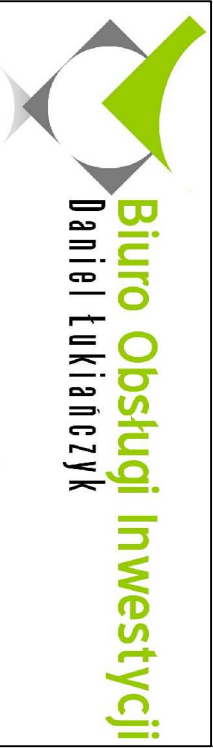


SZ1	ŚCIANA ZEWNĘTRZNA
	dwuwarstwowa
	tylnk cienkowarstwowy gr.2mm na siatce
	izolacja termiczna styropian 10cm
	mur z gazobetonu 24cm
	tylnk cem.-wop. 1,0cm
	gładz gipsowa 1,5mm
SZ2	ŚCIANA ZEWNĘTRZNA
	dwuwarstwowa
	plytka klinkierowa
	izolacja termiczna styropian 5cm
	izolacja bitumiczna 2xizobud Br 25cm
	tylnk cem.-wop. 1,0cm

P1	PODŁOGA NA GRUNCIE
	plytka gress 1,5cm
	gładz cementowa zbrojona 6cm
	izolacja styropian EPS-100 038 10cm
	izolacja przeciwwodna -folia 2mm
	podkład betonowy (chudy beton) 10cm
	podsyпка z piasku stabilizowanego 20cm

P2	SUFIT PODWIESZANY
	wełna mineralna typ komienna 20,0cm
	sufit z płyt Gk na stelarzu met. 5,0cm
	plyta Gk 1,2mm

P3	DACH – blacha trapezowa
	blacha trapezowa T35 35mm
	membrana dachowa 1,5mm
	taty drewniane 4x6cm 6cm
	kontłaty 3x5cm 5cm
	konstrukcja drewniana dachowa (18cm)



WYKONAWCA:		BIURO OBSŁUGI INWESTYCJI – DANIEL ŁUKIAŃCZYK 82-500 Kwidzyn, ul. Koszykowa 23B tel.691-593-444, NP:743-161-11-72, e-mail: lukianczyk@o2.pl	
INWESTOR:		GMINA RYJEWÓ 82-420 Ryjewo, ul. Lipowa 1	
TYTUŁ PROJEKTU: Budowa budynku szatni pikarskich Ryjewo dz. nr. 93 Gmina Ryjewo			
AUTORZY PROJEKTU:		NR. UPRAWNIENI:	PODPIS:
inż. Daniel Łukianczyk		POM/0126/OWOK/06	
mgr inż. arch. Adrian Sadowski		PO/KK/381/2010	
mgr inż. arch. Izabela Negowska		148/P00KK/IV/2016	
NAZWA RYSUNKU:			
PRZEKRÓJ A-A			
SKALA:	1:50	FAZA:	PB
		DATA:	20-03-2017
		NR. RYSUNKU:	A2