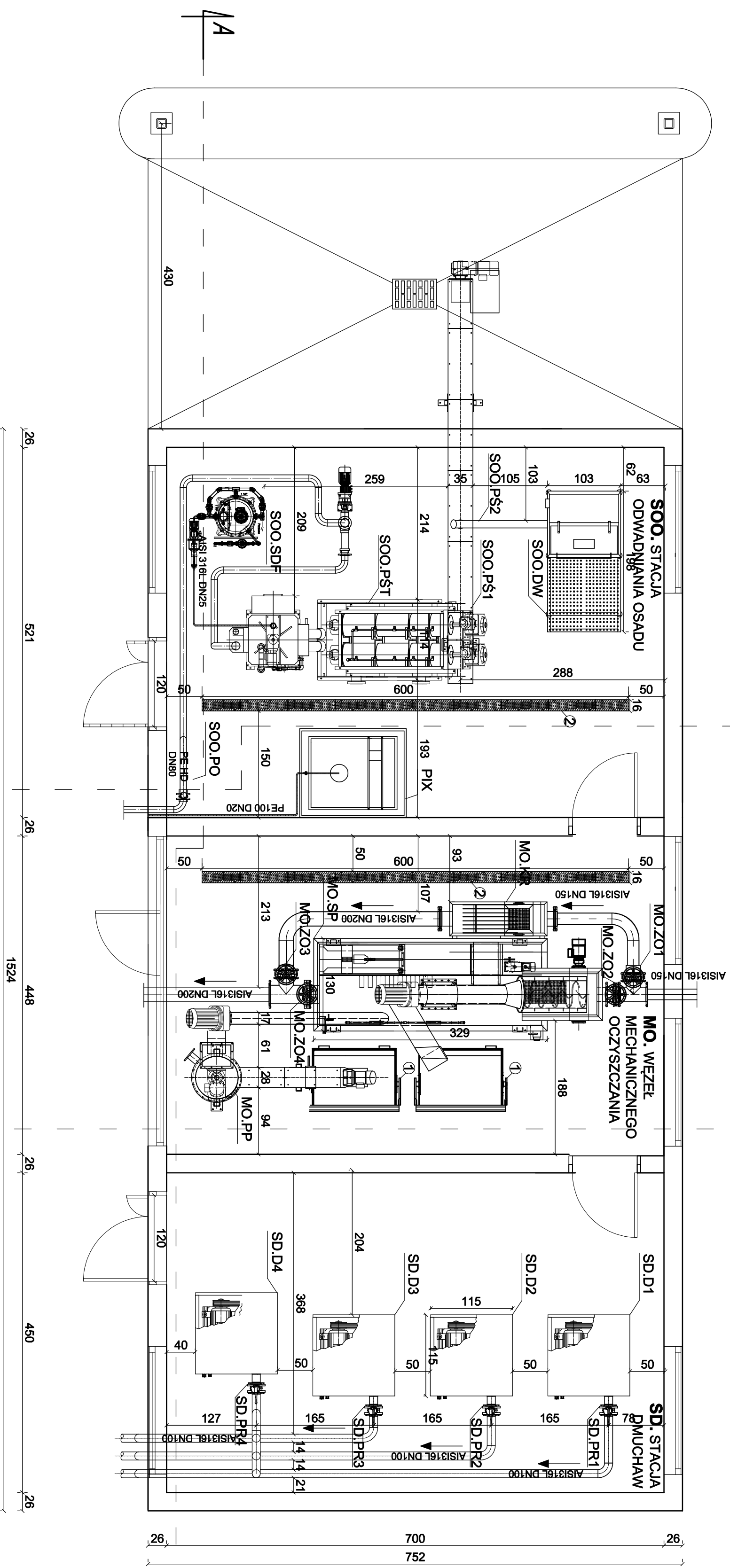
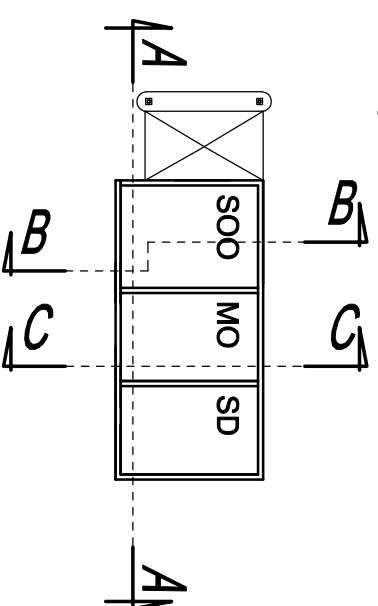


Rzut z góry  
skala 1:50



1. Oznaczenia oraz parametry techniczne urządzeń wg opisu technologicznego. Na rysunku pokazano przykładowe urządzenia, których wygląd może się różnić od wyposażenia dobranego.
2. Rurociągi wewnętrzne wykonać ze stali AISI 316L
3. Wyposażenie technologiczne wewnątrz budynku mocować do jego konstrukcji przy użyciu wsporników i uchwytków ze stali nierdzewnej za pomocą kotew rozprężnych A2.
4. Mocowanie instalacji do ścian i stropów wykonać przy użyciu wsporników ze stali AISI 316L i kotew A2. Wsporniki - wykonanie warsztatowe.
5. Połączenia gwintowe ze stali nierdzewnej zabezpieczyć smarem przed zatarciem.
6. Elementy konstrukcyjne wg projektu branżowego.
7. Rurociągi znajdujące się nad poziomem terenu oraz na głębokości do 1,0 m (liczone od wierzchu rury) izolować termicznie. Grubość izolacji min 5 cm.
- 8.



SYMBOL	OZNACZENIE	MATERIAŁ
1	pojemnik na skralki i piasek	-
2	koryto odwadniająca	-
<b>SOO - STACJA ODWADNIANIA OSADU</b>		
SOO.P&S1	prasa śrubowo-talazowa Q=5m <sup>3</sup> /h; P=1.2kW	AISI 316
SOO.P&S1	przenośnik ślimakowy osadu i wapna; P=1.5kW	stal DUPLEX
SOO.P&S2	przenośnik ślimakowy wapna; P=0.55kW	stal DUPLEX
SOO.DW	system dozowania wapna; Q=10-50kg/h	stal DUPLEX
SOO.SDF	stacja dozowania polelektroлізу; P=0.55kW	stal DUPLEX
PIX	stacja dozowania PIX V=1m <sup>3</sup>	-
<b>MO - MECHANICZNE OCZYSZCZANIE</b>		
MO.SP	silnik napędzający; Q=8l/s	stal DUPLEX
MO.PP	pluczka piasku; Q=100kg/h; P=1.1kW; P=0.55kW	stal DUPLEX
MO.KR	krata ręczna	AISI 316L
MO.ZO	zasuwa odchylająca DN 200	-
<b>SD - STACJA DMUCHAW</b>		
SD.D	dmuchawy napowietrzające; P=8.8kW; P=6kW	-
SD.PR	przepustnica DN 100	-

<p>ekowater Inżynieria i technologia</p>		<p>Nazwa inwestora Gmina Ryjewo ul. Lipowa 1, 82-420 Ryjewo</p>	
<p>Nazwa inwestycji Budowa, przebudowa i modernizacja oczyszczalni ścieków w Międzywieskich Pastwiskach w ramach zadania „Budowa, przebudowa i modernizacja oczyszczalni ścieków w Międzywieskich Pastwiskach, gm. Ryjewo oraz przebudowa i modernizacja 6 przepompowni ścieków na terenie miejscowości Ryjewo” Tytuł rysunku Budynek technologiczny - Ob. 5.</p>		<p>Etap projektu Rzut z góry</p>	
<p>Branda sanitarna</p>	<p>Realizacja 2016</p>	<p>Skala 1:50</p>	<p>Arkuszy/kuszy 1 / 1</p>
<p>Projektował mgr inż. Dominik Złotowski</p>	<p>Uprawnienie KUP/00065/PWOS/08</p>	<p>Data podpisu 24.03.2016r.</p>	<p>Nr rysunku 4</p>
<p>Sprawił mgr inż. Aleksandra Żółkowska</p>	<p>Uprawnienie KUP/0152/PWOS/08</p>	<p>Data podpisu 24.03.2016r.</p>	<p>Podpis</p>
<p>Opracował mgr inż. Karolina Stodulska</p>	<p>Uwaga: Wykonanie do projektu i wykonanie robót instalacji należy wykonać w oparciu o specyfikację techniczną w sprawie, w której wyznaczono warunki techniczne, w szczególności warunki techniczne, w których wyznaczono warunki techniczne, w których wyznaczono warunki techniczne.</p>	<p>Data podpisu 24.03.2016r.</p>	<p>Podpis</p>
<p>Opracował Dominika Szewcyn</p>	<p>Data podpisu 24.03.2016r.</p>	<p>Data podpisu 24.03.2016r.</p>	<p>Podpis</p>